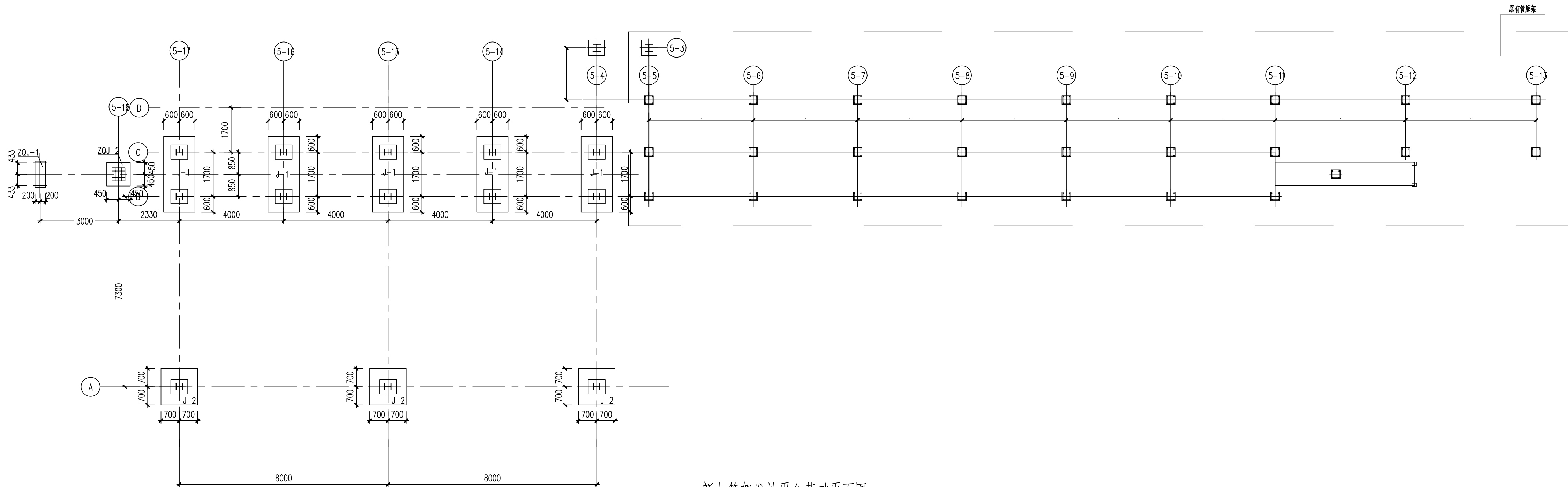


1

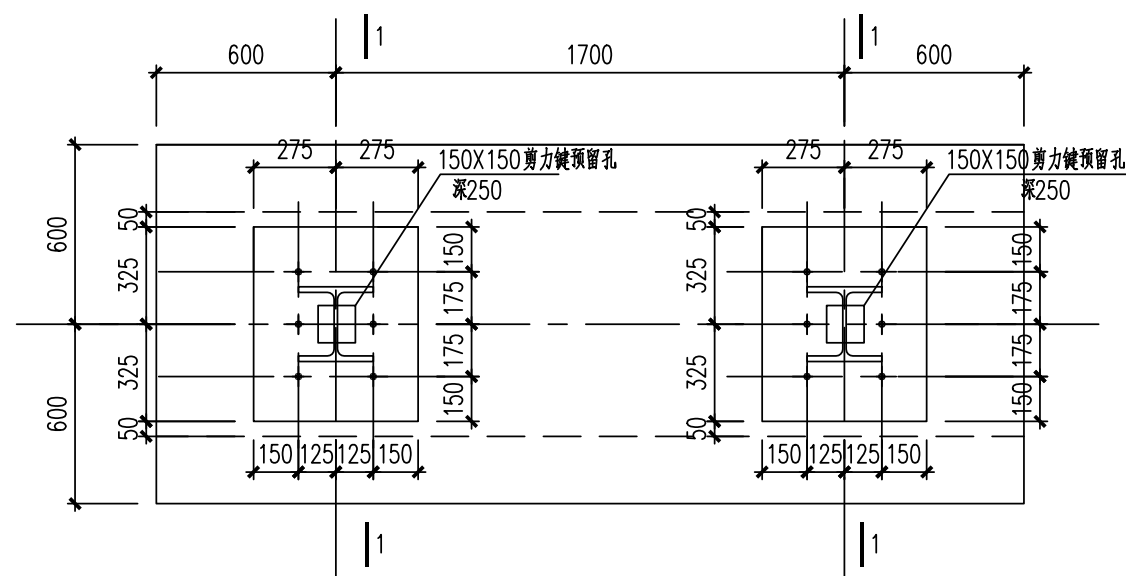
工艺				总图	电气	
设备				建筑	热力	
外管				结构	暖通	
环保				自控	给排水	



新加管架发放平台基础平面图

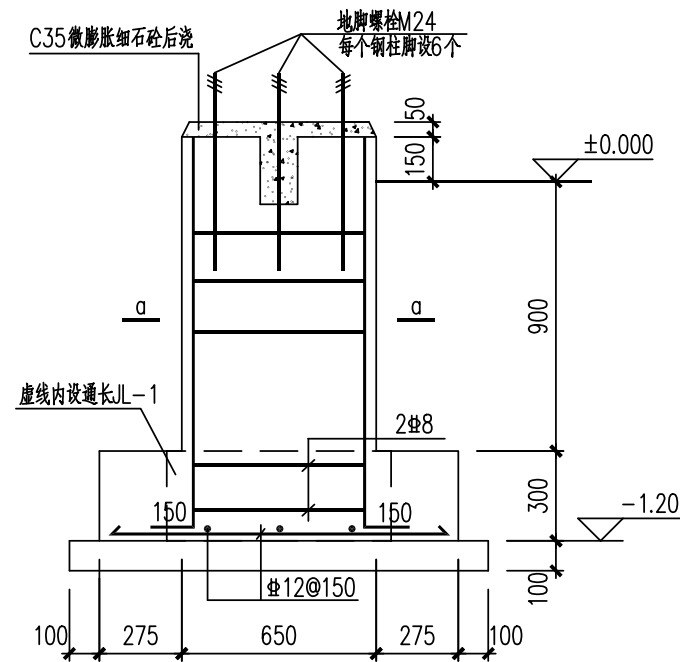
±0.000同现场原有钢架

1:100



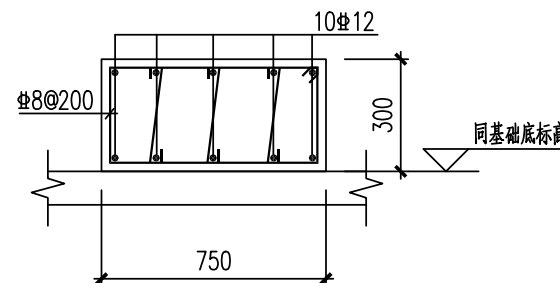
JC-1

1:25



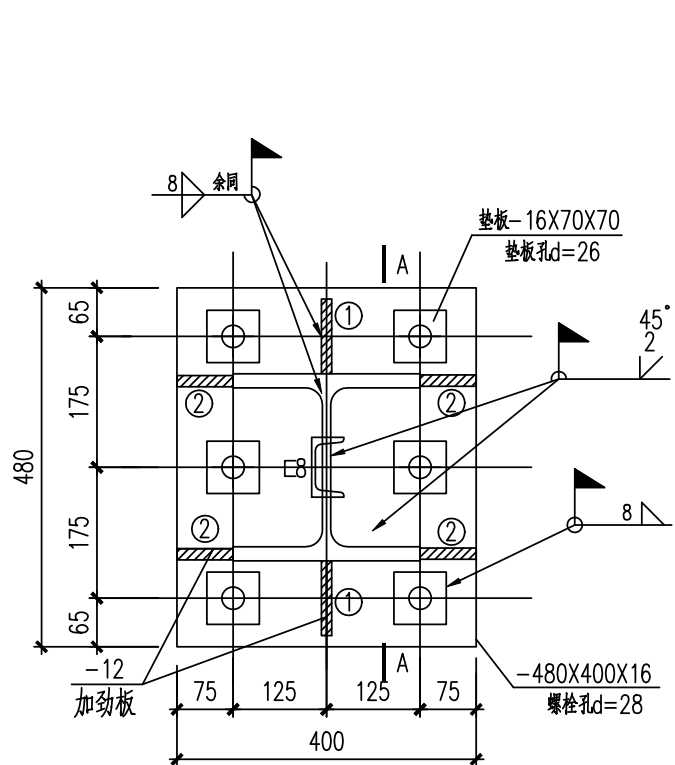
1-1

柱脚截面见钢柱脚节点图



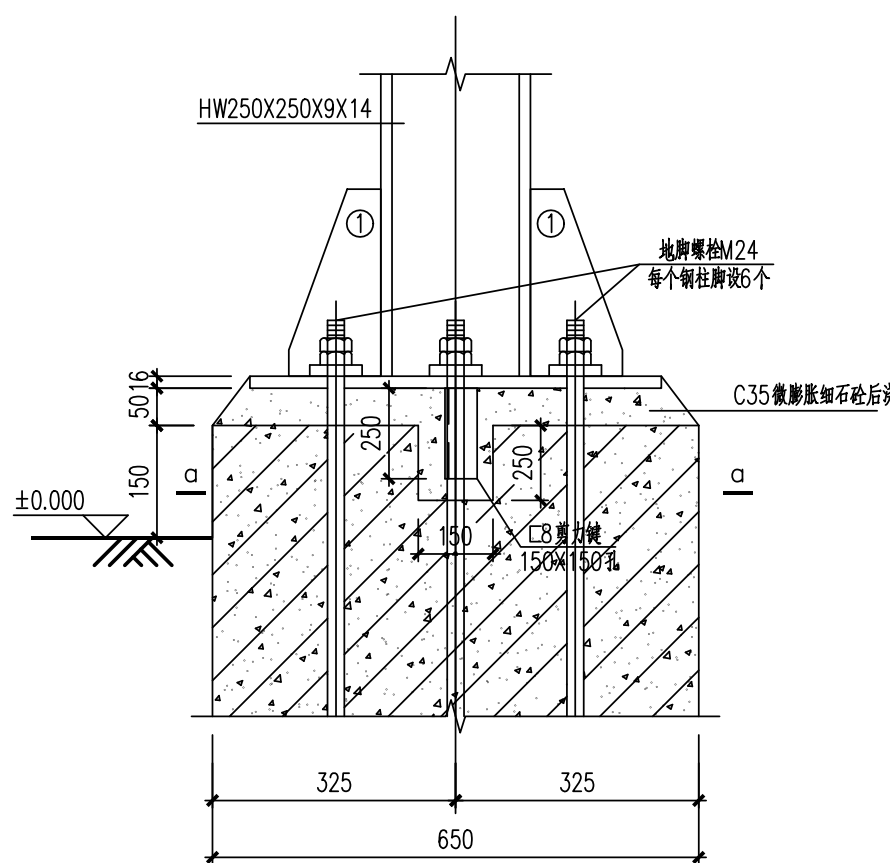
暗梁JL-1

1:25



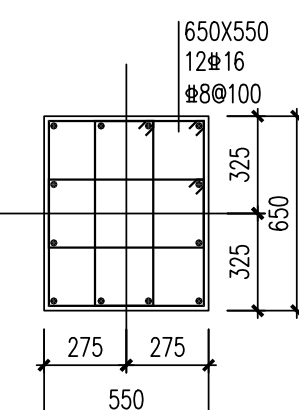
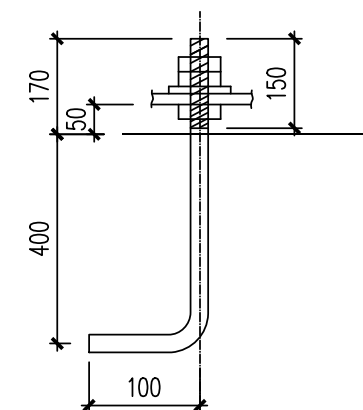
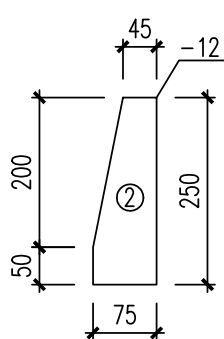
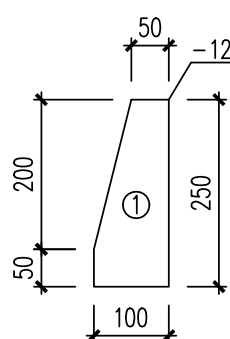
HW250X250柱脚详图

1:10



A-A

1:10



M24 锚栓大样图


材質・Q235B

选自HG/T21545-2006

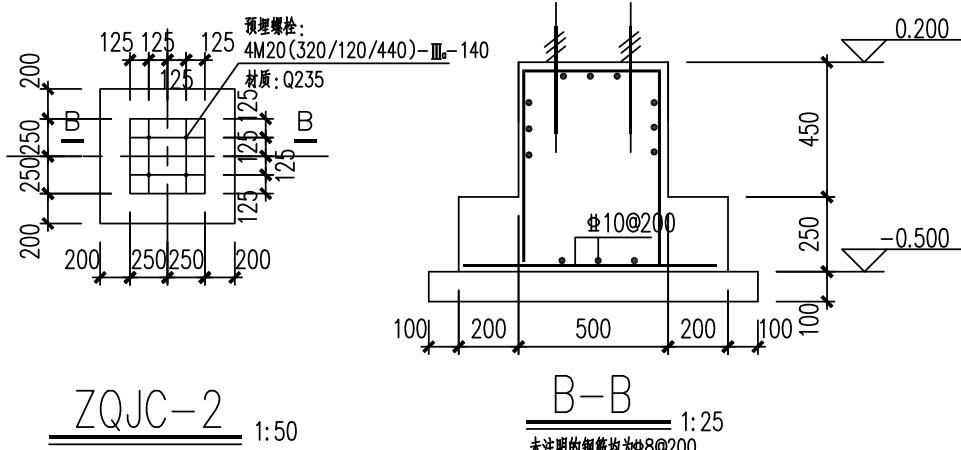
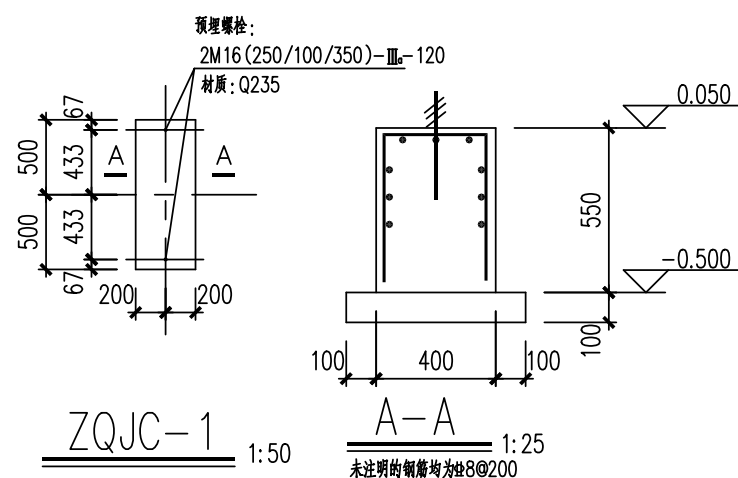
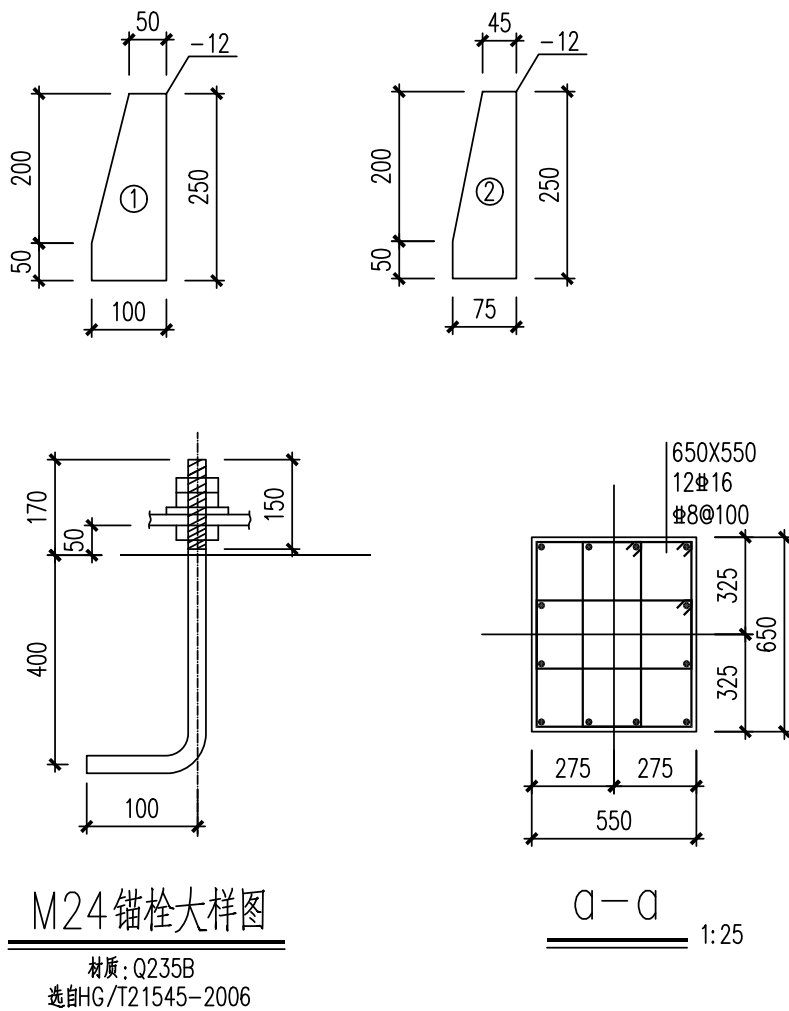
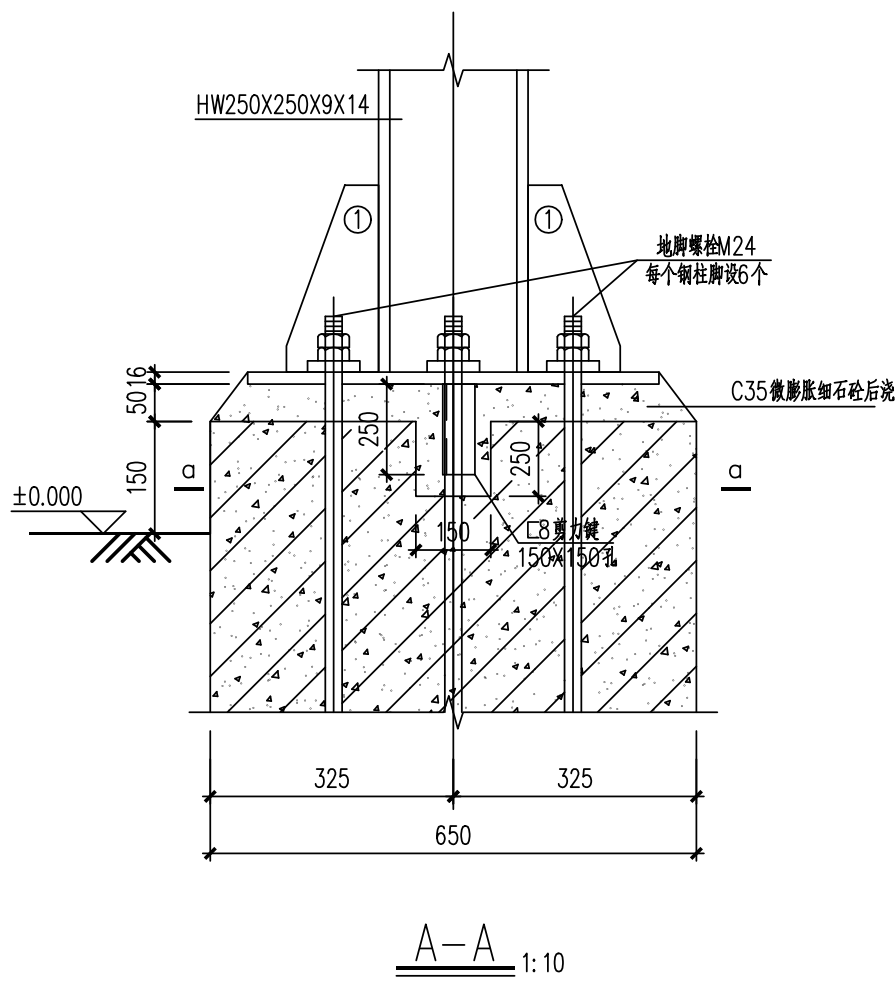
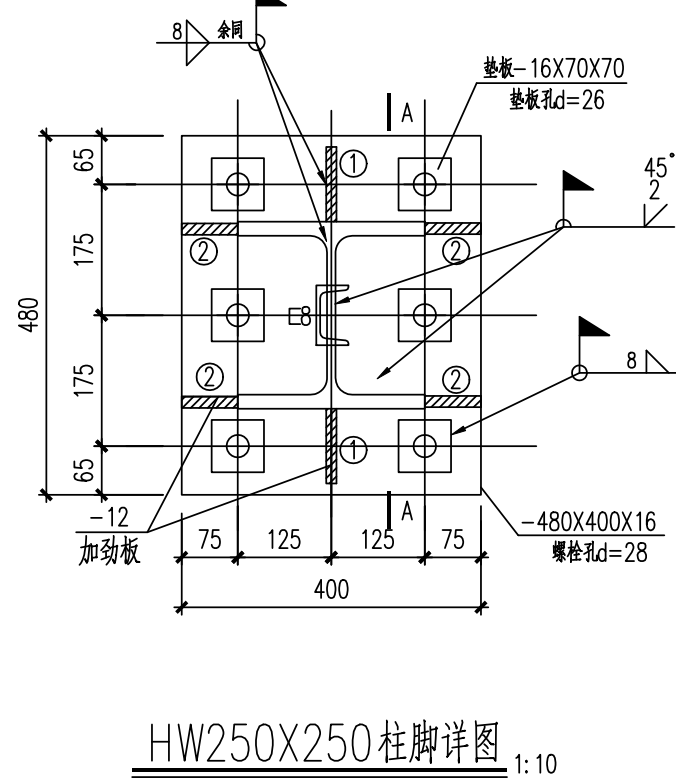
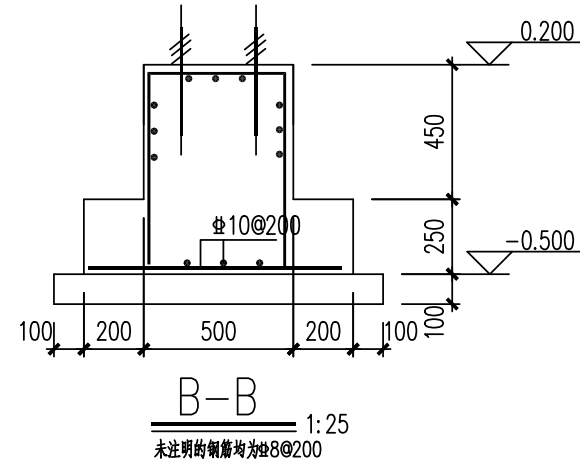
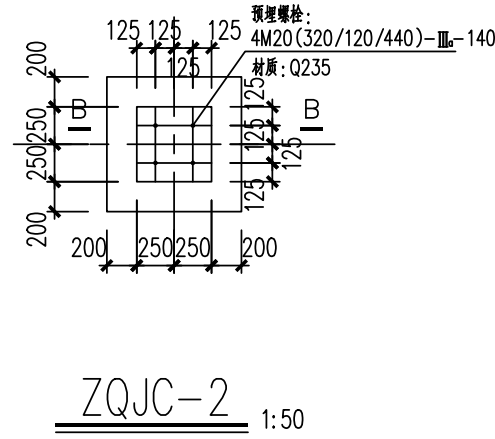
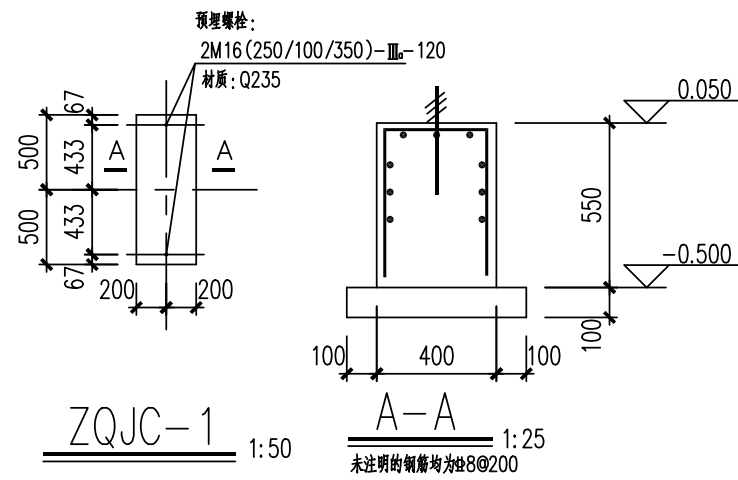
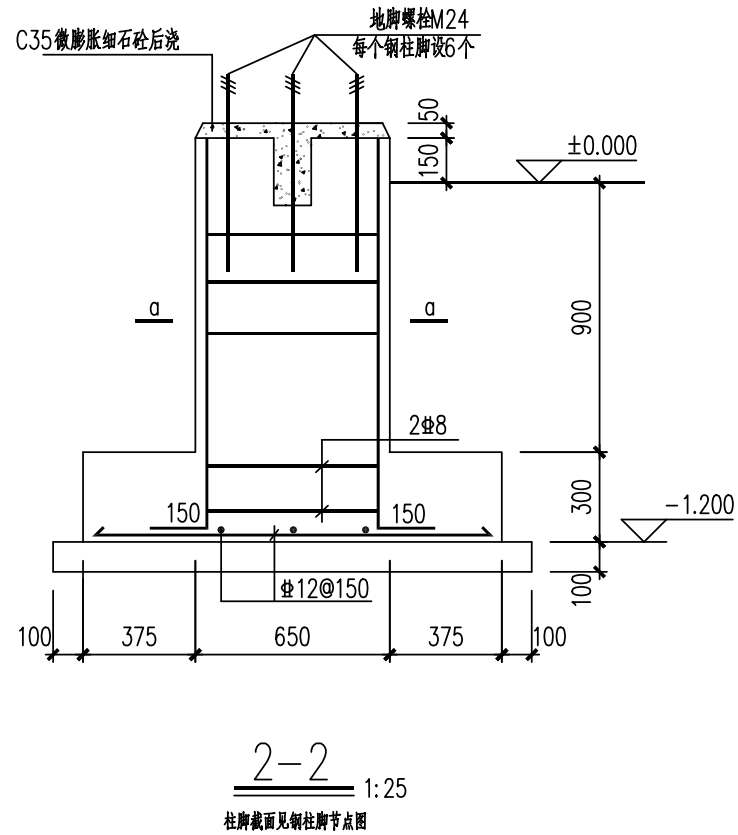
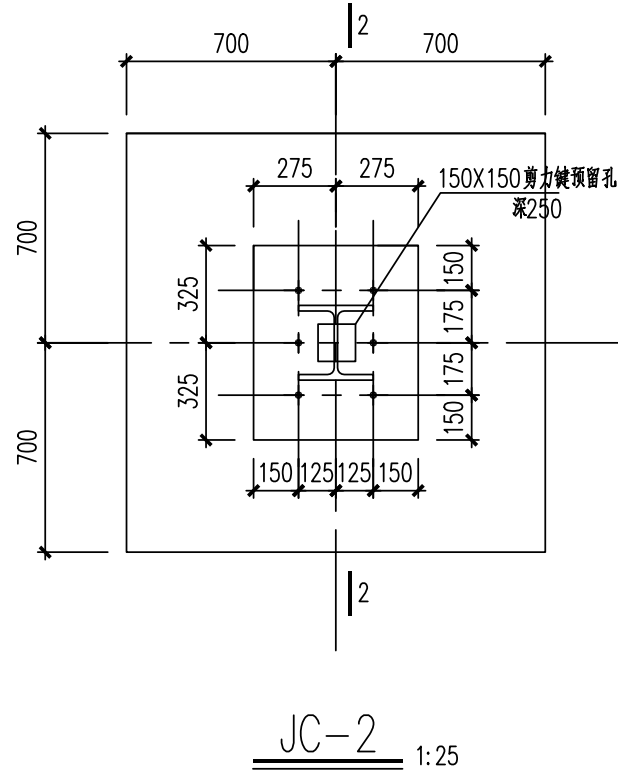
 $a - c$

1.25

- 附注:
1. 混凝土:C30, 垫层C20; 钢筋:HRB400—(Ⅱ)。
 2. 混凝土保护层厚为:40mm, 所有基础外露部分用20厚1:2水泥砂浆粉刷。
 3. 螺栓选自《地脚螺栓(锚栓)通用图》(HG/T21545—2006), 配双螺母。
 4. 本工程基础埋深1.200m, 基础开挖至设计标高时若未见老土层, 需继续开挖至老土层, 采用1:1砂石回填, 分层夯实, 压实系数0.97
 5. ≥ 0.000 以上所有钢筋、钢柱防腐, 做法详见:08J33第144页节点6。

<p>注：本文件版权归SODO所有，除获得许可SODO书面授权，否则本文件的任何内容均不得复制或泄露给其他个人或团体或用于其他目的。 THIS DOCUMENT IS THE PROPERTY OF SODO. NO PART OF THIS DOCUMENT SHALL BE REPRODUCED OR DISCLOSED TO OTHERS OR USED FOR ANY PURPOSE WHATSOEVER EXCEPT WITH THE PRIOR WRITTEN PERMISSION OF SODO.</p>				
		<h2 style="margin: 0;">江苏索普工程科技有限公司</h2> <p style="margin: 0;">Jiangsu SODO Engineering Technology CO. LTD.</p>		<div style="border: 1px solid black; padding: 5px; width: 60px; margin: 0 auto;"> 2024 江 苏 ZHENJIANG </div>
		江苏索普新材料科技有限公司盐化事业部 氯乙胺装置醋酸酯储罐撬装改造项目		
设计人 DESIGNED	余振智	新加坡架放平台基础施工图一		主项名称 UNIT
校核人 CHECKED	孟于舜			设计阶段 PHASE
审核人 REVIEW	陈工			施工图
审定人 APPROVE	2024.09.12			图号 DWG NO.
专业负责人 DISCIPLINE				202402-35602/0
		版 本 REV.	0	
项目负责人 MANAGER		专业 SPECI.	结构	比例 SCALE
		第 1 张 SHEET		共 1 张 TOT.

工艺			总图	电气	
设备			建筑	热力	
外管			结构	暖通	
环梁			自控	给排水	

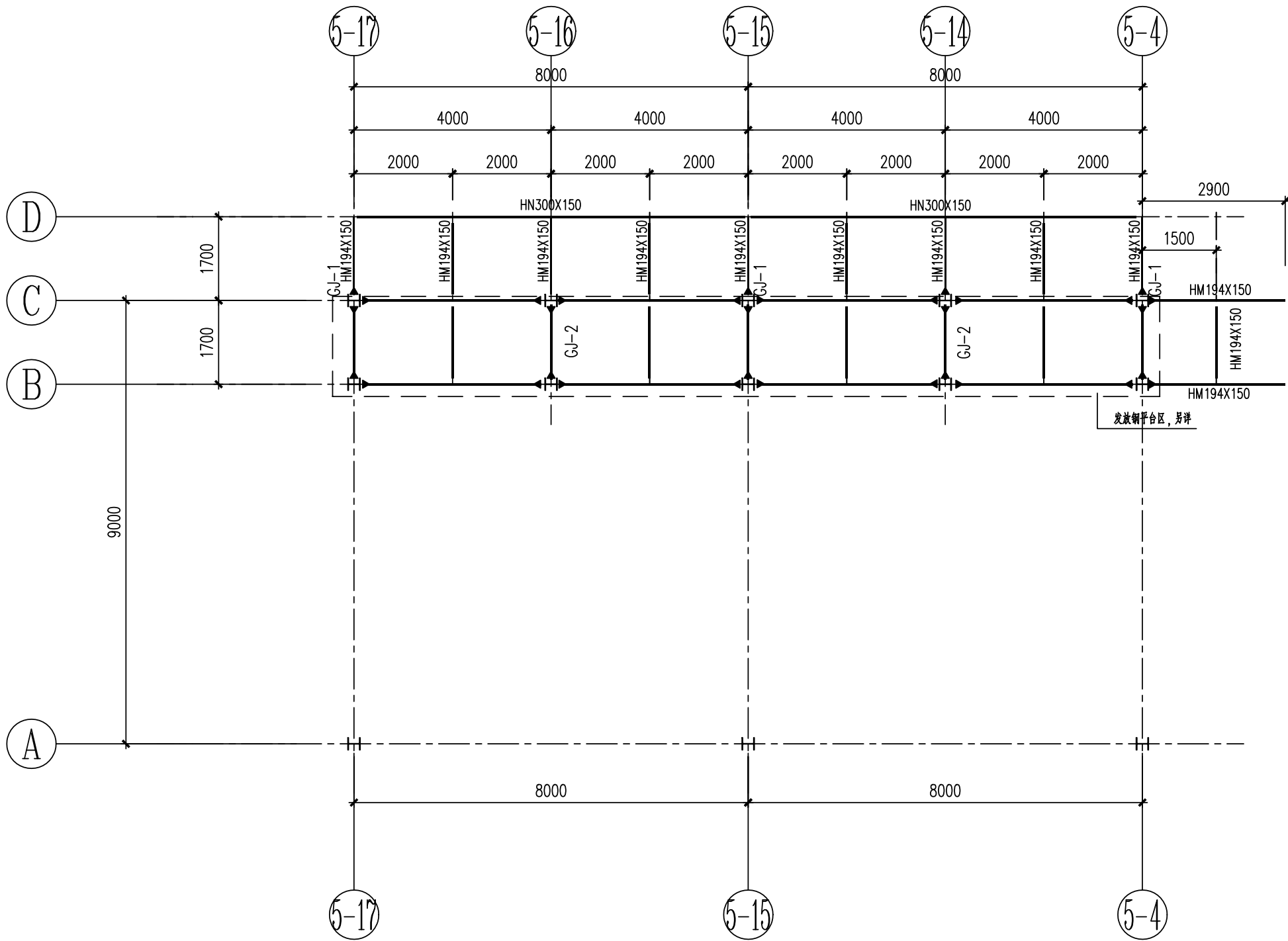


附注:

1. 混凝土: C30, 垫层C20; 钢筋: HRB400-(Φ)。
2. 混凝土保护层厚为: 40mm, 所有基础外露部分用20厚1:2水泥砂浆粉刷。
3. 螺栓选自《地脚螺栓(锚栓)通用图》(HG/T21545-2006), 配双螺母。
4. 本工程基础埋深1.200m, 基础开挖至设计标高时若未见老土层, 需继续开挖至老土层, 采用1:1砂石填筑, 分层夯实, 压实系数0.97。
5. ±0.000以上所有钢梁、钢柱防腐, 做法详见08J333第144页节点6。

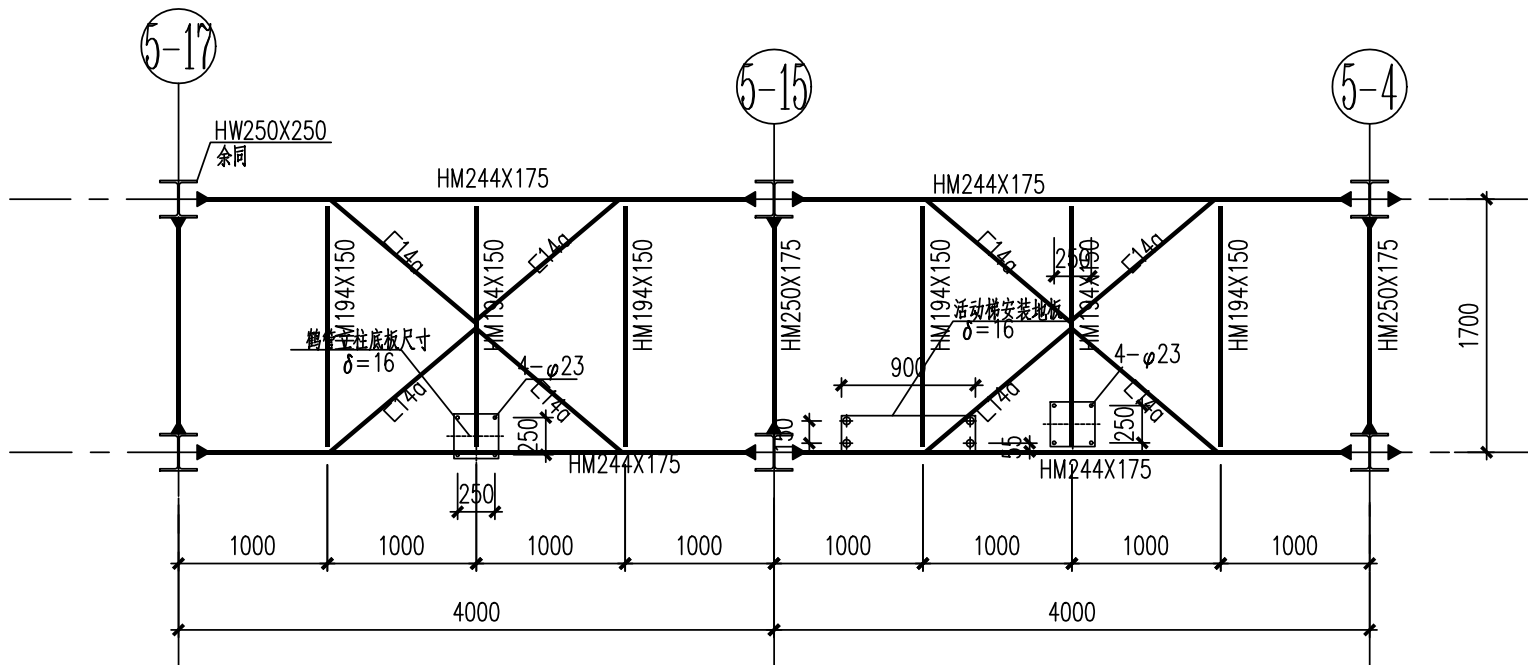
注：本文件版权归SODO所有，除非得到SODO书面授权，否则本文件的任何内容均不得复制或透露给其他个人或团体或用于其目的。 THIS DOCUMENT IS THE PROPERTY OF SODO.NO PART OF THIS DOCUMENT SHALL BE REPRODUCED OR DISCLOSED TO OTHERS OR USED FOR ANY PURPOSE WHATSOEVER EXCEPT WITH THE PRIOR WRITTEN PERMISSION OF SODO.						
		江苏索普工程科技有限公司 Jiangsu SOPU Engineering Technology CO., LTD.		2024 江蘇 ZHENJIANG 江苏索普新材料科技有限公司盐化事业部 氯乙胺装置醋酸酐酯醇缩醛改造项目		
设计人 DESIGNED	余标雷		新加坡架放平台基础施工图二	主项名称 UNIT NAME	施工图	
校核人 CHECKED	孟于舜			设计阶段 PHASE		
审核人 REVIEW	陈工 2024.08.12			图号 DWG NO.		
审定人 APPROVE				202402-35G03/DWG		
专业负责人 DISCIPLINE				版本号 REV.		0
项目负责人 MANAGER		专业 SPECI.	结构	比例 SCALE	第 1 张 SHEET	共 1 张 TOT.

电气	热力	暖通	给排水		
总图	建筑	结构	自控		
工艺	设备	外管	环保		



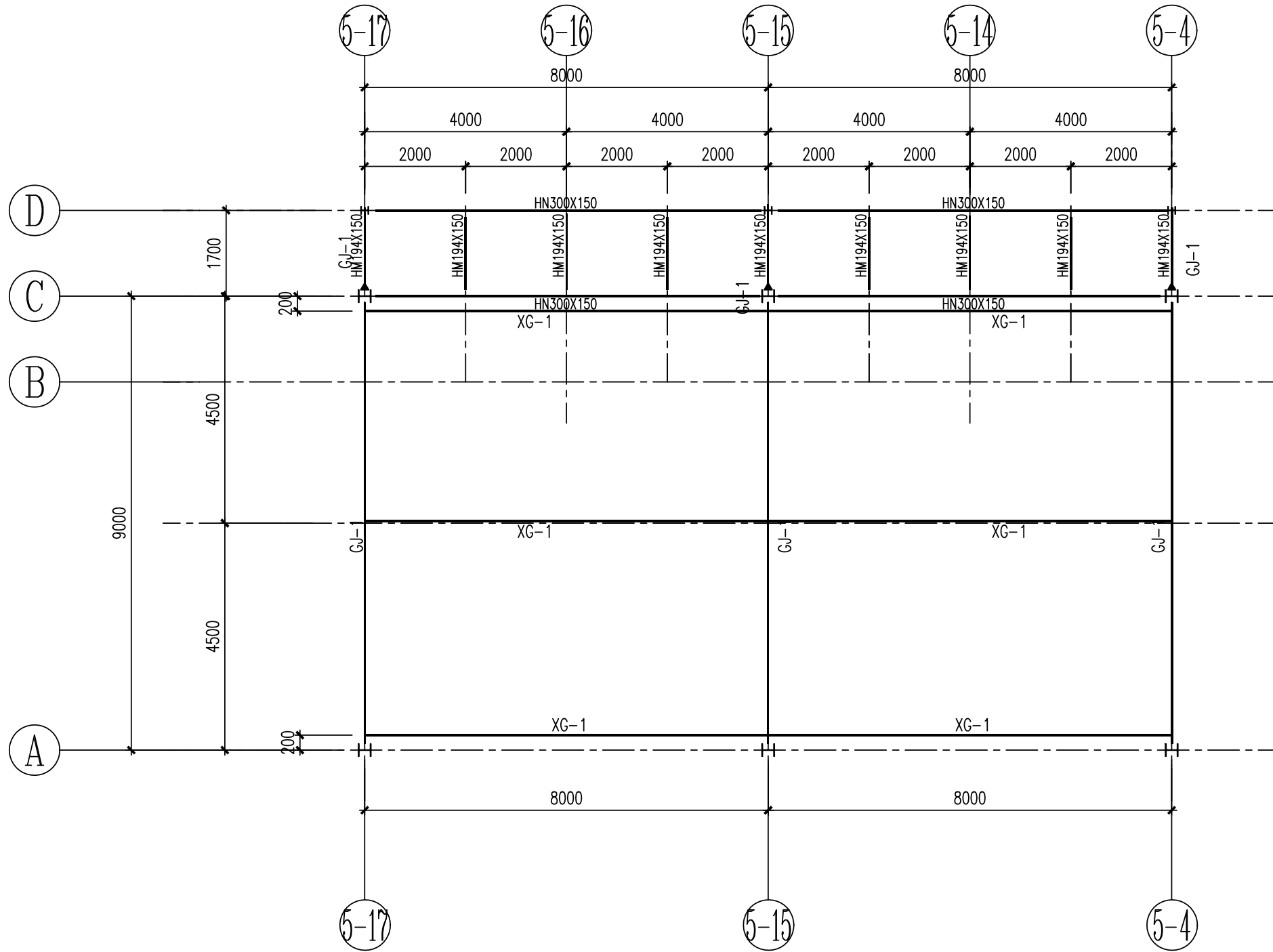
4.500米钢架平面布置图 1:100

表示刚接
表示铰接



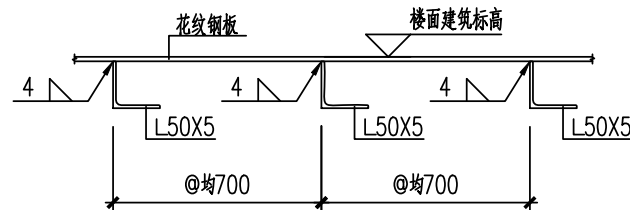
鹤管平台4.500m结构平面图 1:50

- 平台四周, 设栏杆, 栏杆做法详见图集15J401第8页G4, 栏杆高度1.200m。
- 平台均铺设6mm厚花纹钢板, 铺设方法见详图。
- 本图中梁柱连接均为钢接, 梁梁连接均为铰接。图中所有钢结构材质均为Q235。
- 鹤管发放安装施工前询厂家要求。




5.500~米钢架平面布置图 1:100

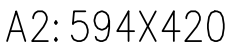
XG-1: φ159X5。
XG-1安装节点详见04SG518-3第87页节点④。



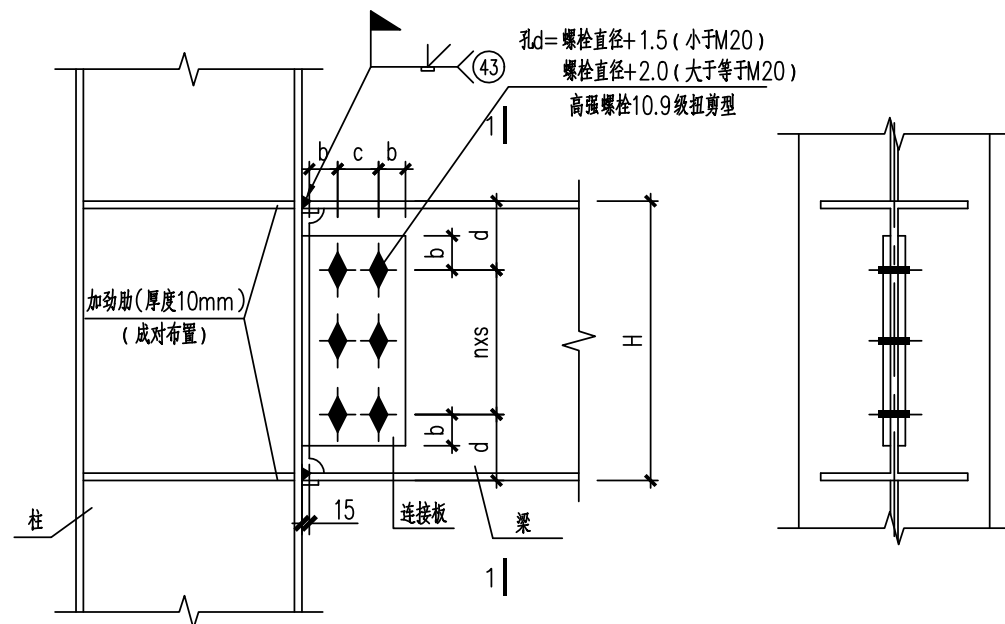
花纹钢板铺设示意图

钢结构防腐做法	08J333第145页节点6
基础防腐做法	08J333第126页节点7

注：本文件版权归SOPo所有，除非得到SOPo书面授权，否则本文件的任何内容均不得复制或泄露给其他个人和团体或用于其他目的。 THIS DOCUMENT IS THE PROPERTY OF SOPO. NO PART OF THIS DOCUMENT SHALL BE REPRODUCED OR DISCLOSED TO OTHERS OR USED FOR ANY PURPOSE WHATSOEVER EXCEPT WITH THE PRIOR WRITTEN PERMISSION OF SOPO.									
<div>江苏索普工程科技有限公司</div> <div>Jiangsu SOPO Engineering Technology CO. LTD.</div>					<div>2024 镇江</div> <div>ZHENJIANG</div>		江苏索普新材料科技有限公司盐化事业部 氯乙酸装置醋酸&醋酐储罐改造项目		
设计人 DESIGNED	金标南		新加管架发放平台钢结构施工图一			主项名称 UNIT			
校核人 CHECKED	孟于峰					设计阶段 PHASE	施工图		
审核人 REVIEW	陈正					图号 DWG NO.	202402-35G04/0		
审定人 APPROVE	2024.09.12					版本 REV.	0		
专业负责人 DISCIPLINE									
项目负责人 MANAGER			专业 SPECI.	结构	比例 SCALE	第 1 张 SHEET		共 1 张 TOT.	

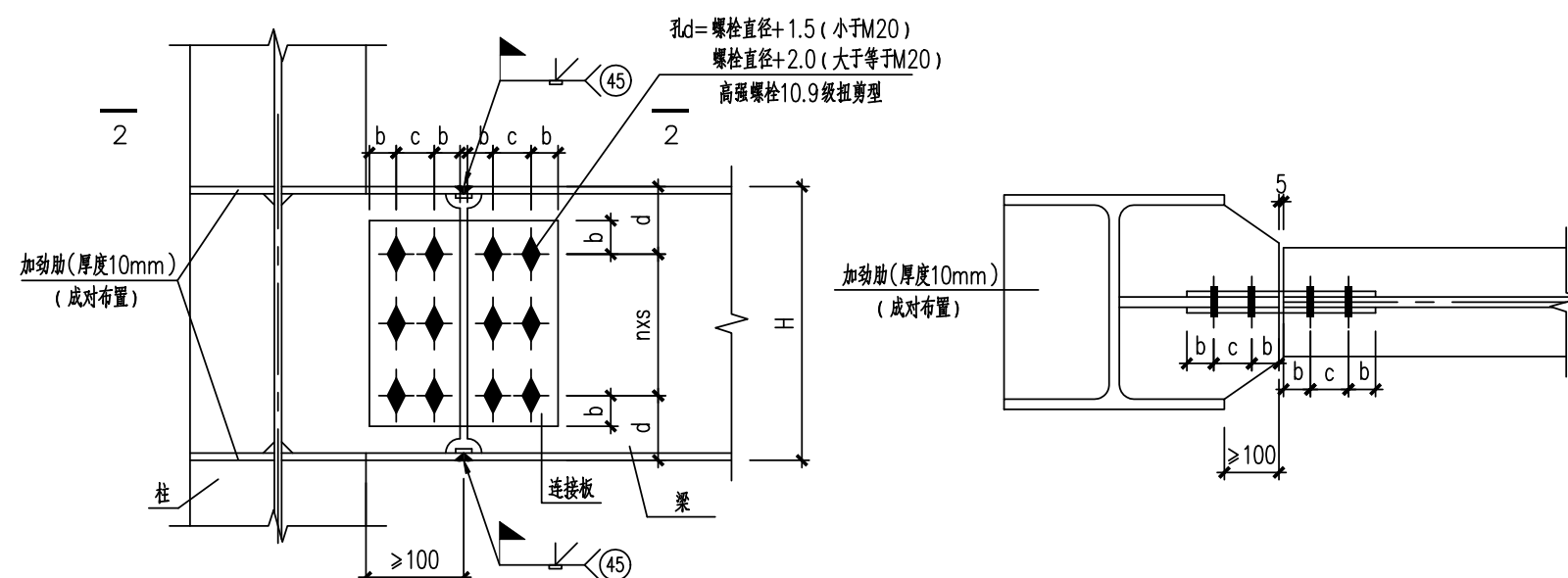


工艺			总图					电气	
设备			建筑					热力	
外管			结构					暖通	
环保			自控					给排水	



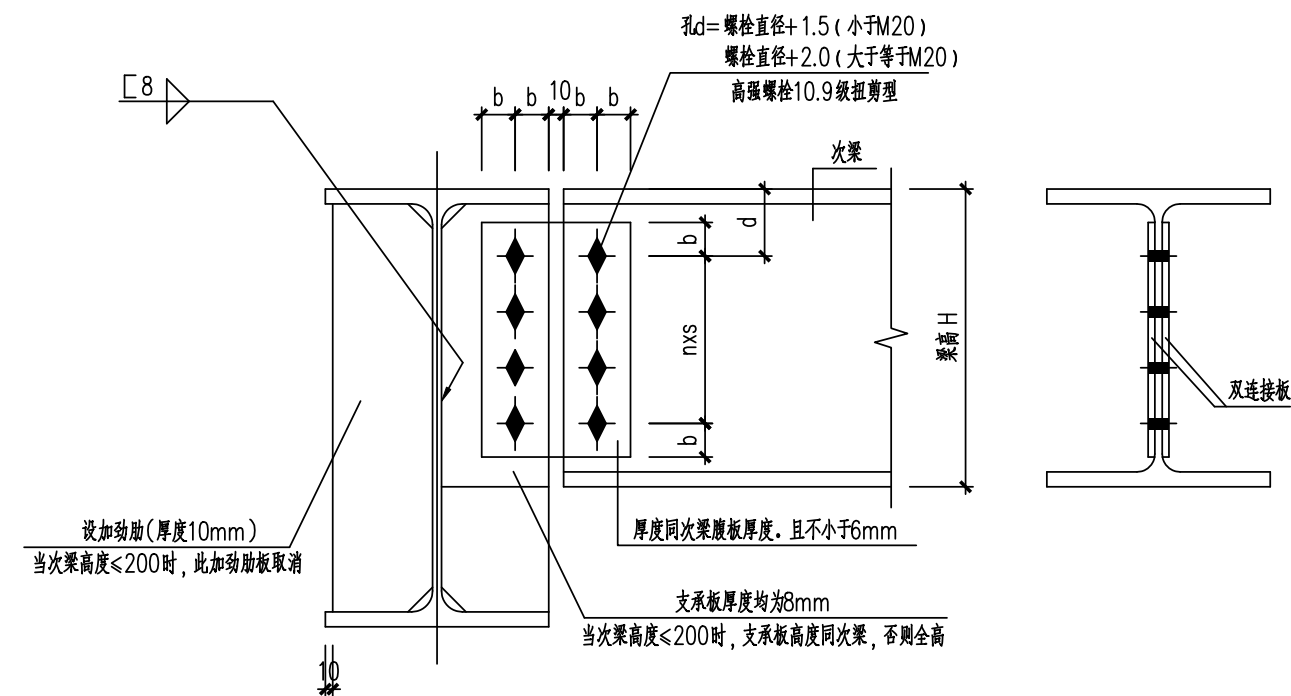
钢梁与钢柱强轴刚连接节点

梁截面高度 ≤ 250 时连接板厚度为8mm,梁截面高度大于250时连接板厚度为10mm。
图中焊缝做法详见01(04)SG519第56页,图中未标明焊缝均为6mm满焊



钢梁与钢柱弱轴刚连接节点

梁截面高度 ≤ 250 时连接板厚度为8mm,梁截面高度大于250时连接板厚度为10mm。
图中焊缝做法详见01(04)SG519第56页,图中未标明焊缝均为6mm满焊



梁与梁连接节点

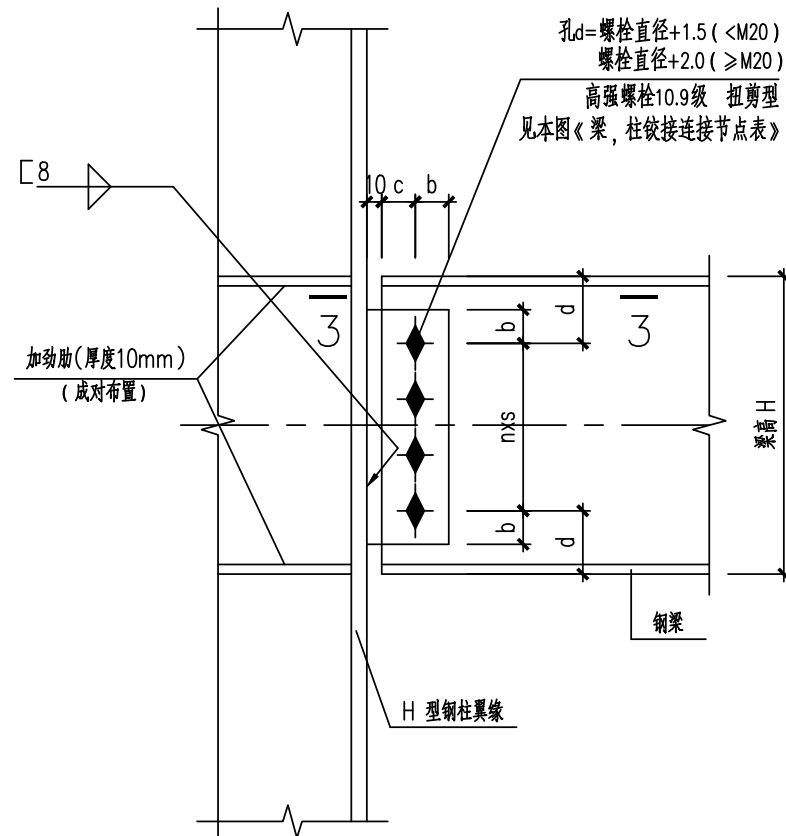
梁截面高度 ≤ 250 时连接板厚度为8mm,梁截面高度大于250时连接板厚度为10mm。
图中焊缝做法详见01(04)SG519第56页,图中未标明焊缝均为6mm满焊

刚接连接螺栓选用表

梁高h	b	c	nxs	连接板一侧的 连接螺栓 (n+1)
200	35	70	1x55	4-M20
244	35	70	2x55	6-M20
250				
294				
300	45	80	2x70	6-M20
340	45	90	2x85	6-M20
350				
390				
400	45	90	3x75	8-M20

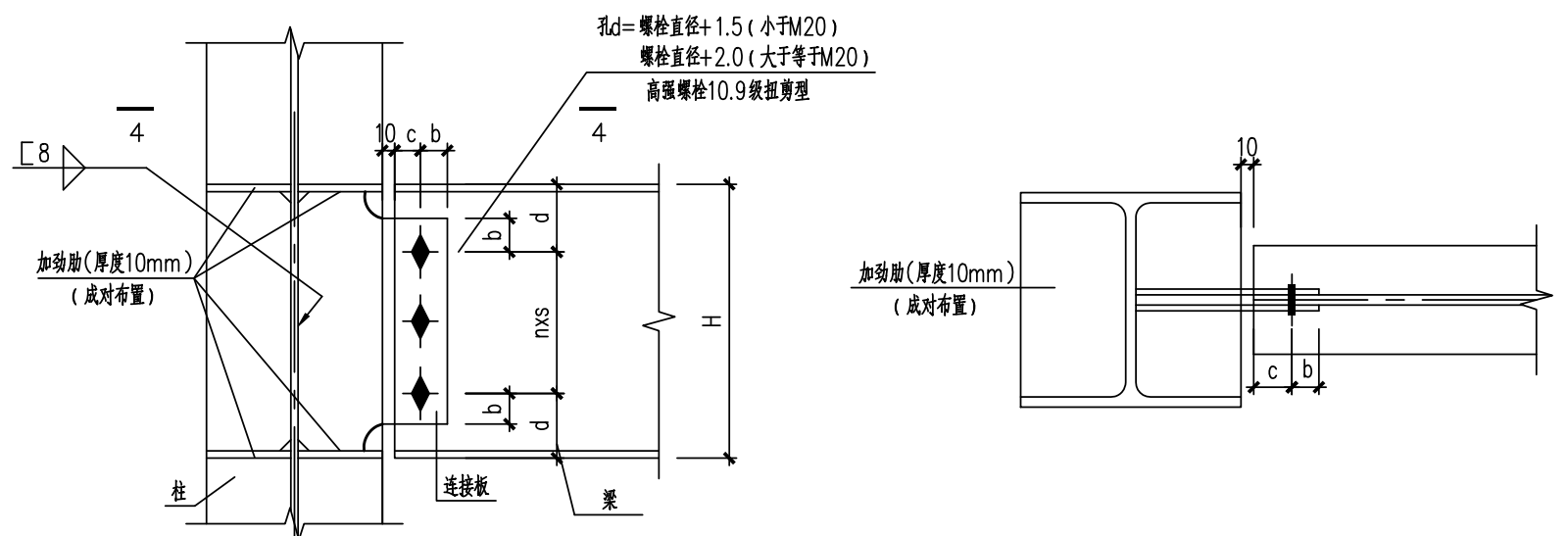
铰接连接螺栓选用表

梁高H	b	c	nxs	连接板一侧的 连接螺栓 (n+1)
200	35	70	1x55	2-M20
244	35	70	2x55	3-M20
250				
294	45	80	2x70	3-M20
300				
340	45	90	2x85	3-M20
350				
390	45	90	3x75	4-M20
400				



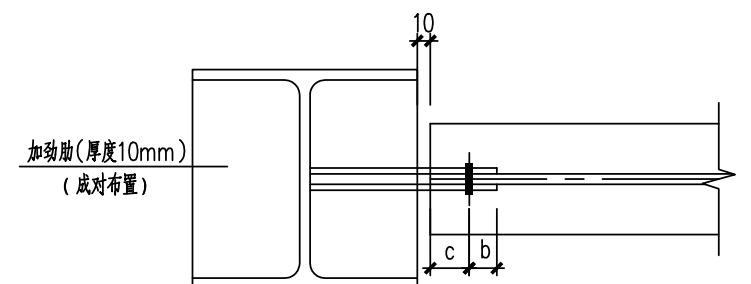
钢梁与钢柱强轴铰接连接节点

梁截面高度 ≤ 250 时连接板厚度为8mm, 梁截面高度大于250时连接板厚度为10mm。
图中焊缝做法详见01(04)SG519第56页, 图中未标明焊缝均为6mm满焊

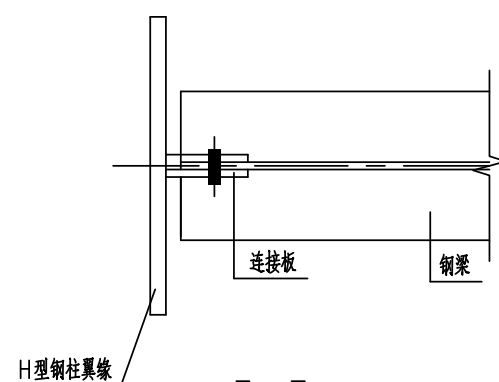


钢梁与钢柱弱轴铰接连接节点

梁截面高度 ≤ 250 时连接板厚度为8mm, 梁截面高度大于250时连接板厚度为10mm。
图中焊缝做法详见01(04)SG519第56页, 图中未标明焊缝均为6mm满焊




4-4



3-3

注：本文件版权归SOPO所有，除非得到SOPO书面授权，否则本文件的任何内容均不得复制或泄露给其他个人和团体或用于其他目的。
 THIS DOCUMENT IS THE PROPERTY OF SOPO. NO PART OF THIS DOCUMENT SHALL BE REPRODUCED OR DISCLOSED TO OTHERS OR USED FOR ANY
 PURPOSE WHATSOEVER EXCEPT WITH THE PRIOR WRITTEN PERMISSION OF SOPO.

	<h2 style="margin: 0;">江苏索普工程科技有限公司</h2> <p style="margin: 0;">Jiangsu SOPO Engineering Technology CO. LTD.</p>				2024 镇江 ZHENJIANG	江苏索普新材料科技有限公司盐化事业部 氯乙酸装置醋酸酐酯酐储罐改造项目	
设计人 DESIGNED	金楠南	钢节点图			主项名称 UNIT	施工图	
校核人 CHECKED	孟于峰						
审核人 REVIEW	陈正						
审定人 APPROVE	2024.09.12						
专业负责人 DISCIPLINE							
项目负责人 MANAGER		专业 SPECI.	结构	比例 SCALE		第 1 张 SHEET	共 1 张 TOT.